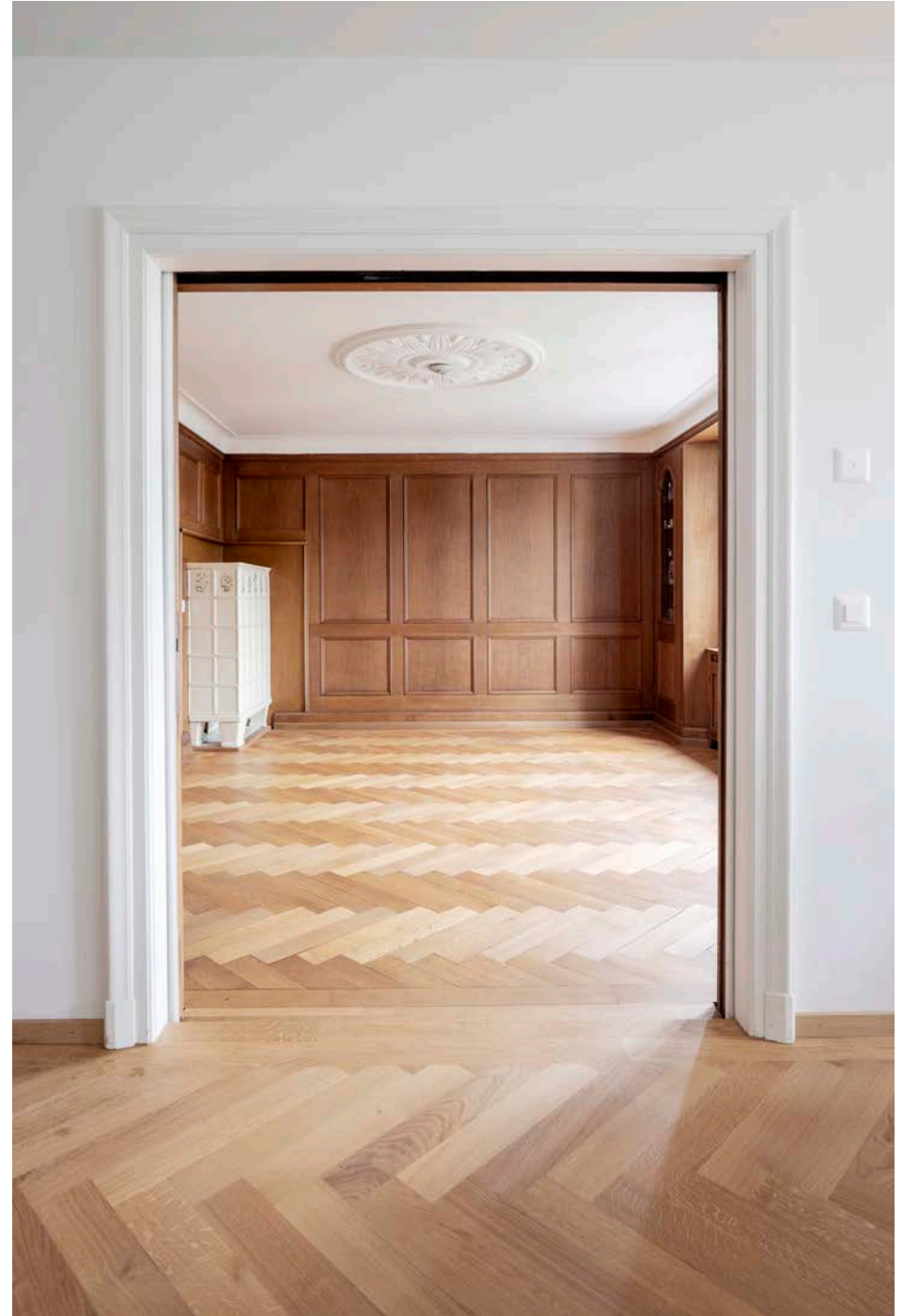


# Portfolio Traxel Architekten

---



# Architekten

---

“Der Grundriss muss so gut sitzen wie ein massgeschneidertes Kleid.”

Gut proportionierte Innenräume mit individuell gestalteten und cleveren Details schaffen Wohnlichkeit. Bei der Gestaltung sind wir zeitlos elegant. Architektur soll länger Bestand haben als kurzfristige Trends.

Unsere Kernkompetenzen sind Beratung, Design, Planung, Ausführung bis hin zur Inbetriebnahme eines Gebäudes. Dabei fokussieren wir auf nachhaltig realisierte Umbauten. Unser Schwerpunkt liegt auf der Neuinterpretation von bestehenden Strukturen.

# Gabriela Traxel

---



Traxel Architekten GmbH

Gabriela Traxel, Eidg. Dipl. Arch. ETH SIA, die Gründerin und Geschäftsführerin von Traxel Architekten, ist Vertrauens- und Ansprechpartnerin für unsere Kundinnen und Kunden, leitet das Team und verantwortet die kosten- und termintreue, nachhaltige Entwicklung der Projekte unter Hochhaltung architektonischer und baulicher Qualität.

Anfang 2017 ist Gabriela Traxel nach langjähriger Tätigkeit in renommierten Architekturbüros in die Selbständigkeit gestartet und hat mit dem ersten kleineren Projekt, Traxel Architekten gegründet. In den ersten beiden Jahre durfte sie parallel zur Arbeit im eigenen Büro bei der Professur für Architektur und Entwurf Dietmar Eberle am Departement Architektur der ETH Zürich als wissenschaftliche Assistentin tätig sein und die Studierenden in ihrer Entwicklung unterstützen. Inzwischen konnte sie weitere Projekte fürs Büro gewinnen und freut sich, diese mit dem kompetenten Team zu entwickeln. Traxel Architekten bestreitet jährlich mehrere Wettbewerbe parallel zu den Projekten in Ausführung.

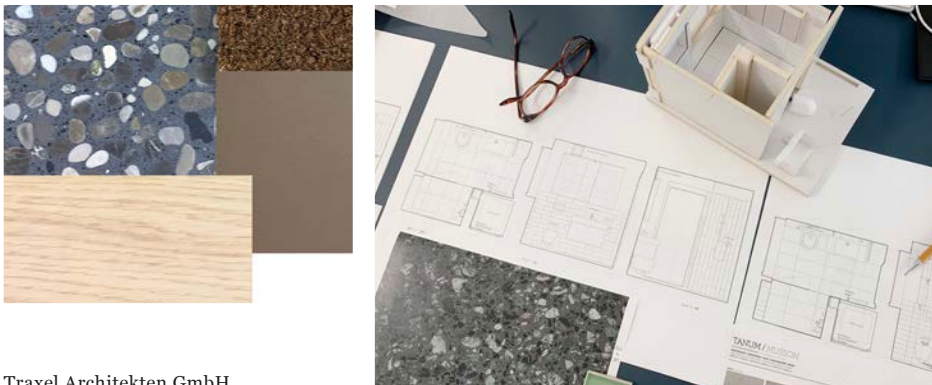
1974	Geboren in Zürich
1995–2001	Architekturstudium am Departement Architektur, ETH Zürich
1997–1998	Praktikum bei Aschwanden und Schürer Architekten in Zürich
2001	Architekturdiplom bei Professor Adrian Meyer, Departement Architektur, ETH Zürich
2001–2005	Mitarbeit bei Burkard Meyer Architekten in Baden
2006–2016	Mitarbeit bei Meier und Hug Architekten in Zürich
2016–2018	Wissenschaftliche Assistentin Professur D. Eberle, Departement Architektur, ETH Zürich
2017	Gründung Traxel Architekten GmbH, Zürich

Gabriela Traxel

# Unser Schaffen

---

Wir entwerfen und bauen mit hoher fachlicher und kultureller Kompetenz. Projekte werden im Team entworfen, diskutiert, gespiegelt, hinterfragt, verbessert, kritisiert, ausgereift, geplant und umgesetzt. Im Entwurfs- und Planungsprozess setzen wir uns intensiv mit den komplexen Sachverhalten einer Bauaufgabe auseinander. So entsteht die Basis für abgewogene Entscheidungen, für Qualität über alle Bauphasen hinweg sowie für Transparenz und Vertrauen. Die zentralen Arbeitsmittel in unserem Team sind der Modellbau und das Handskizzieren, ergänzt mit dreidimensionalem Modellieren am Computer. Damit können wir die räumlichen Proportionen und Stimmungen unmittelbar erfassen und ausloten. Es ist unser Ehrgeiz, mit kleinen kostenbewussten Eingriffen und Finessen grosse Wirkungen für die Qualitätssteigerung zu erzielen.





# Sanierung Mehrfamilienhaus Zürich-Fluntern

---



Das Gebäude aus dem Jahre 1940 kommt in seiner ursprünglichen Form im von kleinteiliger Bebauungsstruktur geprägten Quartier Fluntern zu liegen. Am Zürichberg, auf halber Strecke zwischen See und Zoo, überblickt es die Altstadt von Zürich.



Traxel Architekten GmbH



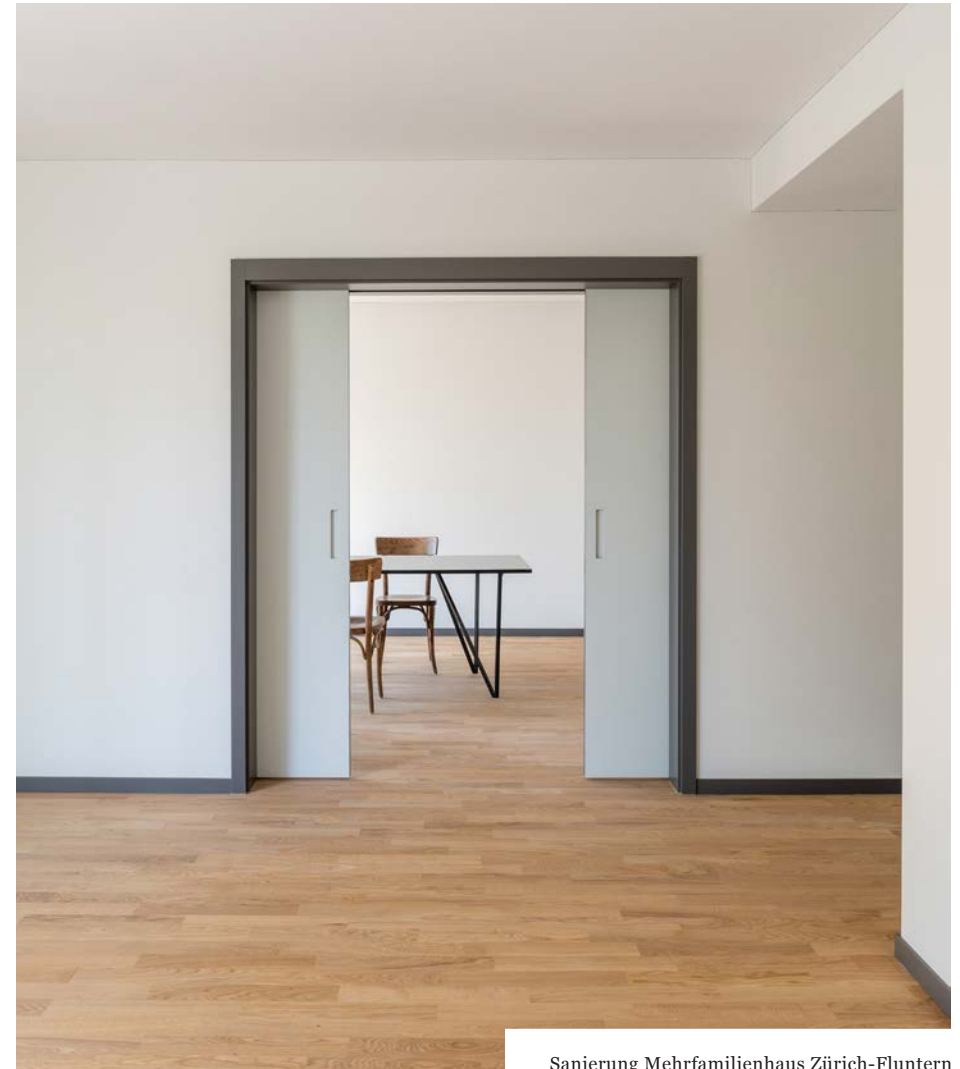
Sanierung Mehrfamilienhaus Zürich-Fluntern



Traxel Architekten GmbH

Die bestehenden Dielenwohnungen werden innerhalb der gegebenen Struktur an heutige Wohnstandards angepasst und mittels geringfügiger, jedoch präziser Eingriffe in ihrer Charakteristik verstärkt.

Die Substanz in Massivbauweise ist gut und wird wo nötig ergänzt. Die Aussenwände werden lediglich gedämmt und mit einem hellen mineralischen Feinputz in ein adäquates Kleid gehüllt, welches durch die prägnant gefärbten Holzmetall-Fenster kontrastiert wird.

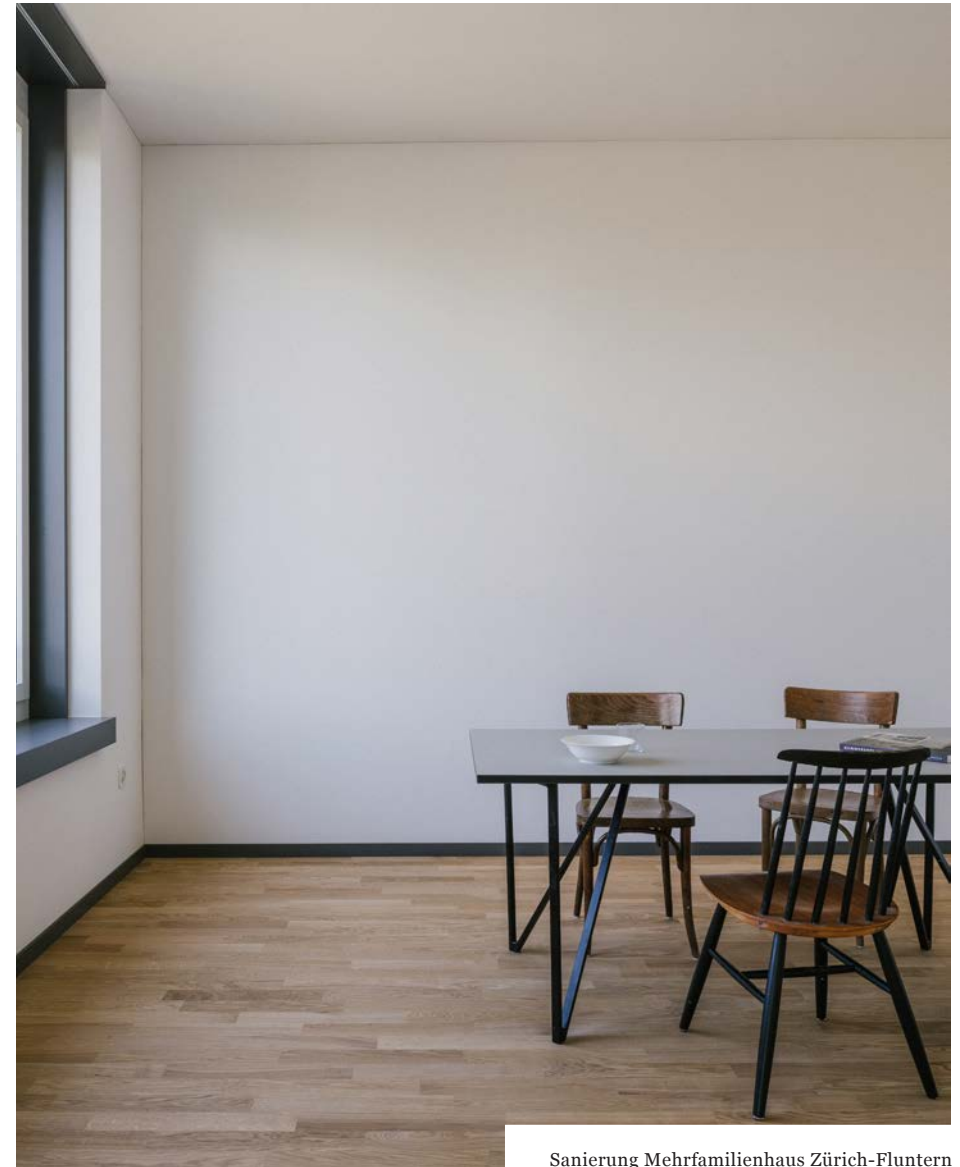


Sanierung Mehrfamilienhaus Zürich-Fluntern

Der Giebel wird aus der Mitte gerückt, was eine Verschiebung des volumetrischen Schwerpunkts ermöglicht und das Gebäude als im Hang verankert erscheinen lässt. Die bestehenden Fenster werden durch das Einführen von sichtbar aufgesetzten Storenkasten optisch vergrößert und von ihrer ursprünglich quadratischen, in eine stehende Proportion überführt.



Traxel Architekten GmbH



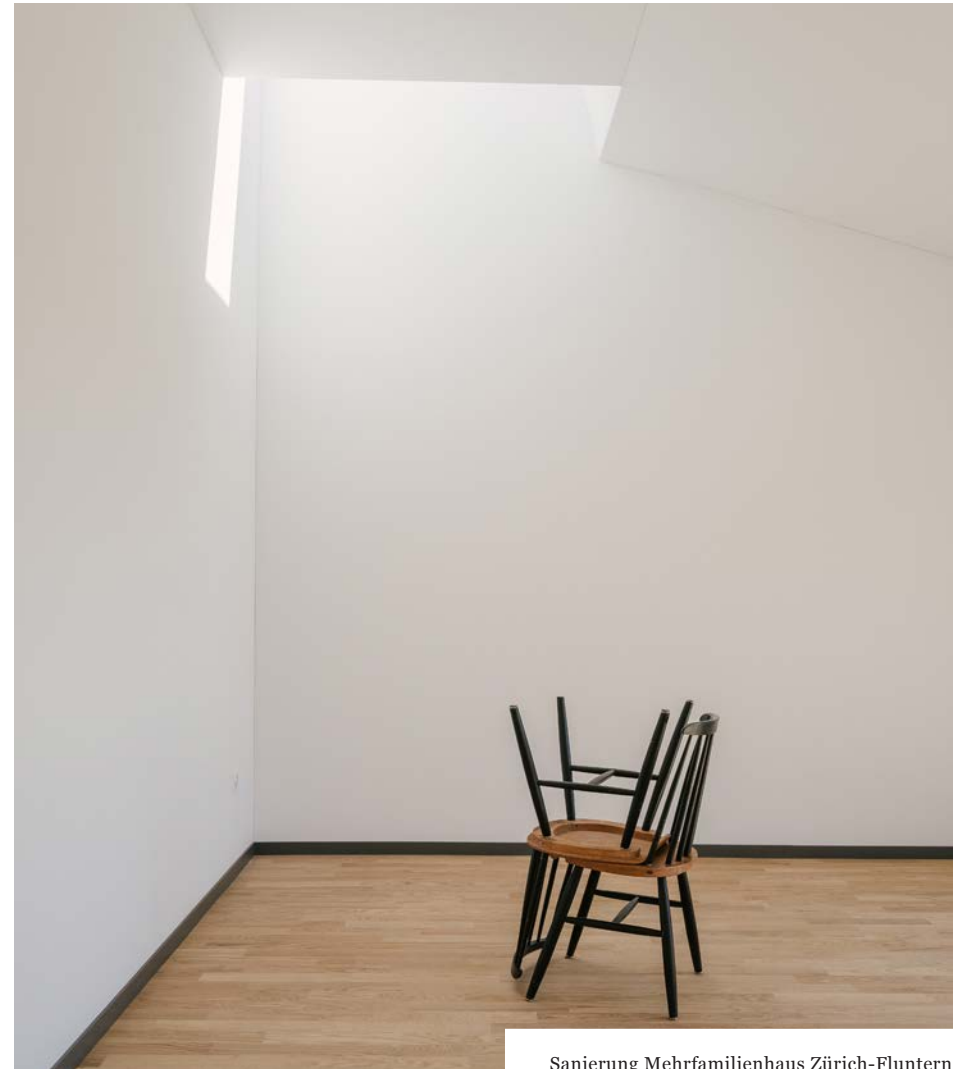
Sanierung Mehrfamilienhaus Zürich-Fluntern





Traxel Architekten GmbH

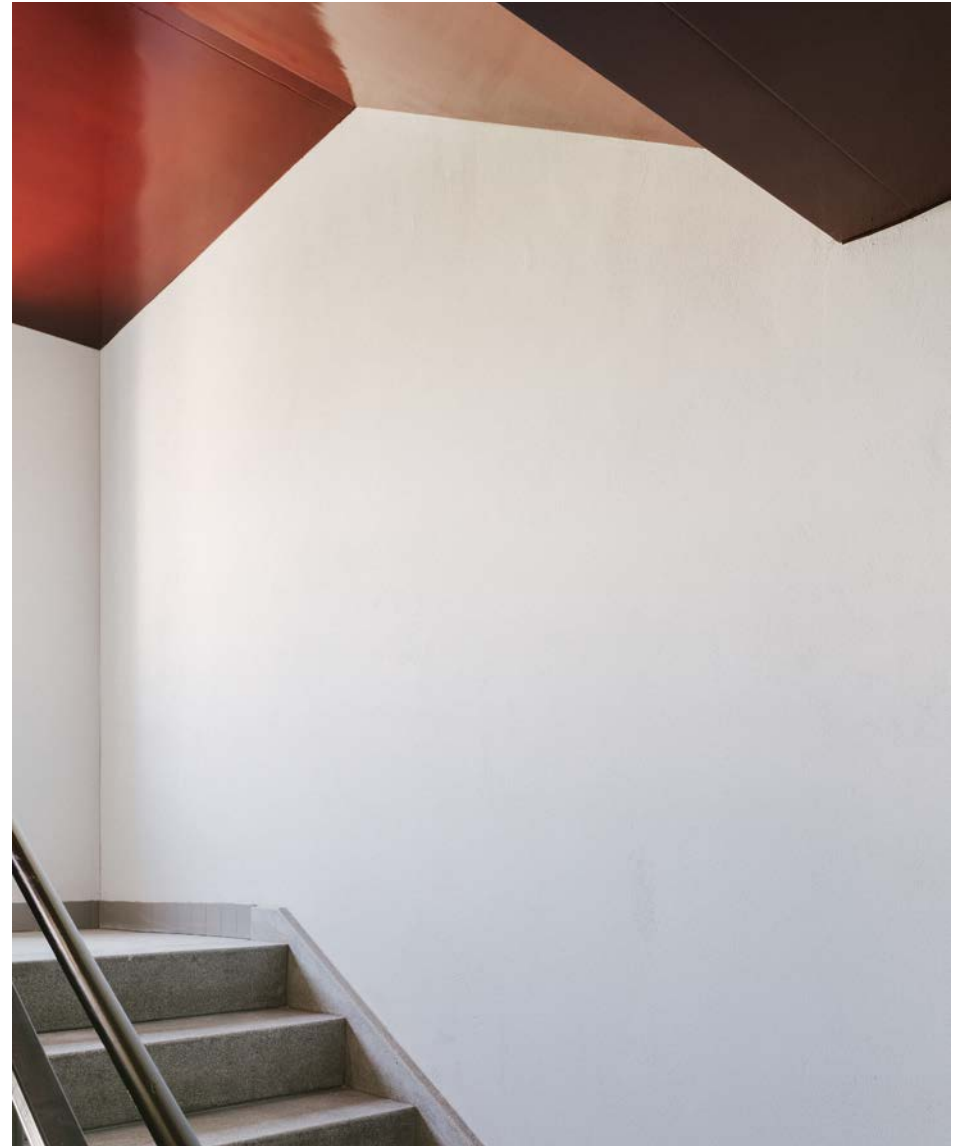
Im 2. Obergeschoss wird die Wand zwischen den gartenseitig gelegenen Wohn- und Essräumen entfernt, da sich hier durch die Untersicht des neuen Dachs eine räumliche Zonierung einstellt. Lediglich die Räume werden überhöht, welche dem dauernden Aufenthalt dienen, um die szenografische Wirkung dieser zu stärken. Während Küche und Wohn- Essräume neu bis unters Dach reichen, bleibt in den übrigen Räume die heutige Raumhöhe bestehen.



Sanierung Mehrfamilienhaus Zürich-Fluntern



Die bestehenden Dielenwohnungen werden innerhalb der gegebenen Struktur an heutige Wohnstandards angepasst und mittels geringfügiger, jedoch präziser Eingriffe in ihrer Charakteristik verstärkt. Im Erdgeschoss und im 1. Obergeschoss wird auf eine Zusammenlegung von Räumen, zu Gunsten der gegebenen Wohn-Typologie verzichtet.





## Daten

Realisierung	2018–2021
Gesamtbaukosten	3,2 Mio. CHF
Auftrag	aus Studienauftrag
Nutzung	Wohnen 7 Wohnungen
Projektstatus	Gebaut
Mitarbeit	Philippe Niffeler Lukas Nussbaum Gabriela Traxel
Auftraggeber	Hans Kaspar Stiftung
Fotos	Federico Farinatti
Möblierung	pan mobili, Zürich
Presse	<a href="https://afasiaarchzine.com/tag/traxel/">https://afasiaarchzine.com/tag/traxel/</a>
Zusammen mit	Kohler Landschaftsarchitekten BWS Bauphysik Synaxis Bauingenieure Zürich



# Umbau Einfamilienhaus Adliswil

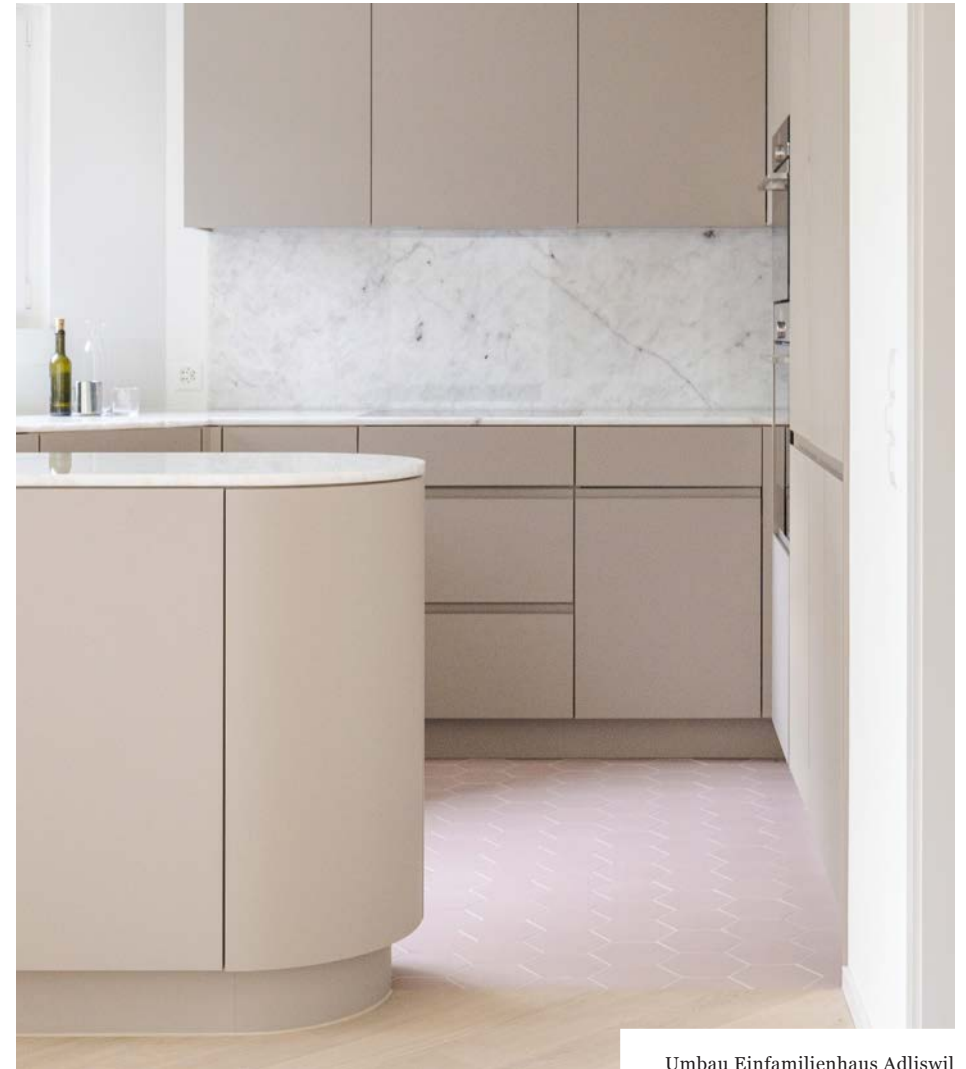
---





Traxel Architekten GmbH

Das Doppelwohnhaus in der Überbauung Hofernring in Adliswil wird umfassend saniert. Die Raumstruktur wird grösstenteils beibehalten. Der Grundriss des Erdgeschosses wird, durch die neue Setzung des Cheminées und dessen Vereinfachung der Form, optimiert. Das Cheminée agiert als Raumteiler und zoniert als Kernstück den Wohn- und Essbereich ohne den Durchblick ins Grün des Gartens zu stören. Bäder, Küchen und Wandoberflächen werden neu konzipiert. Die Küche wird zum Esszimmer hin geöffnet.



Umbau Einfamilienhaus Adliswil





Der Holzboden aus den oberen Geschossen wird im Erdgeschoss ergänzt, zieht sich neu durchs ganze Haus und bindet das Raumgefüge zu einer Einheit zusammen. Das Dach wird innen zusätzlich aufgedämmt und mit Gips verkleidet, um ein stimmiges Ganzes zu erzeugen und die Räume dadurch grösser erscheinen zu lassen.





Traxel Architekten GmbH

Das alte Cheminée wird abgebrochen und ein neuer Kaminkörper zontiert den Wohn- und Essraum. Beide Räume profitieren vom Kaminfeuer. Der hohe Wohnraum vermittelt zwischen den Geschossen.



Umbau Einfamilienhaus Adliswil

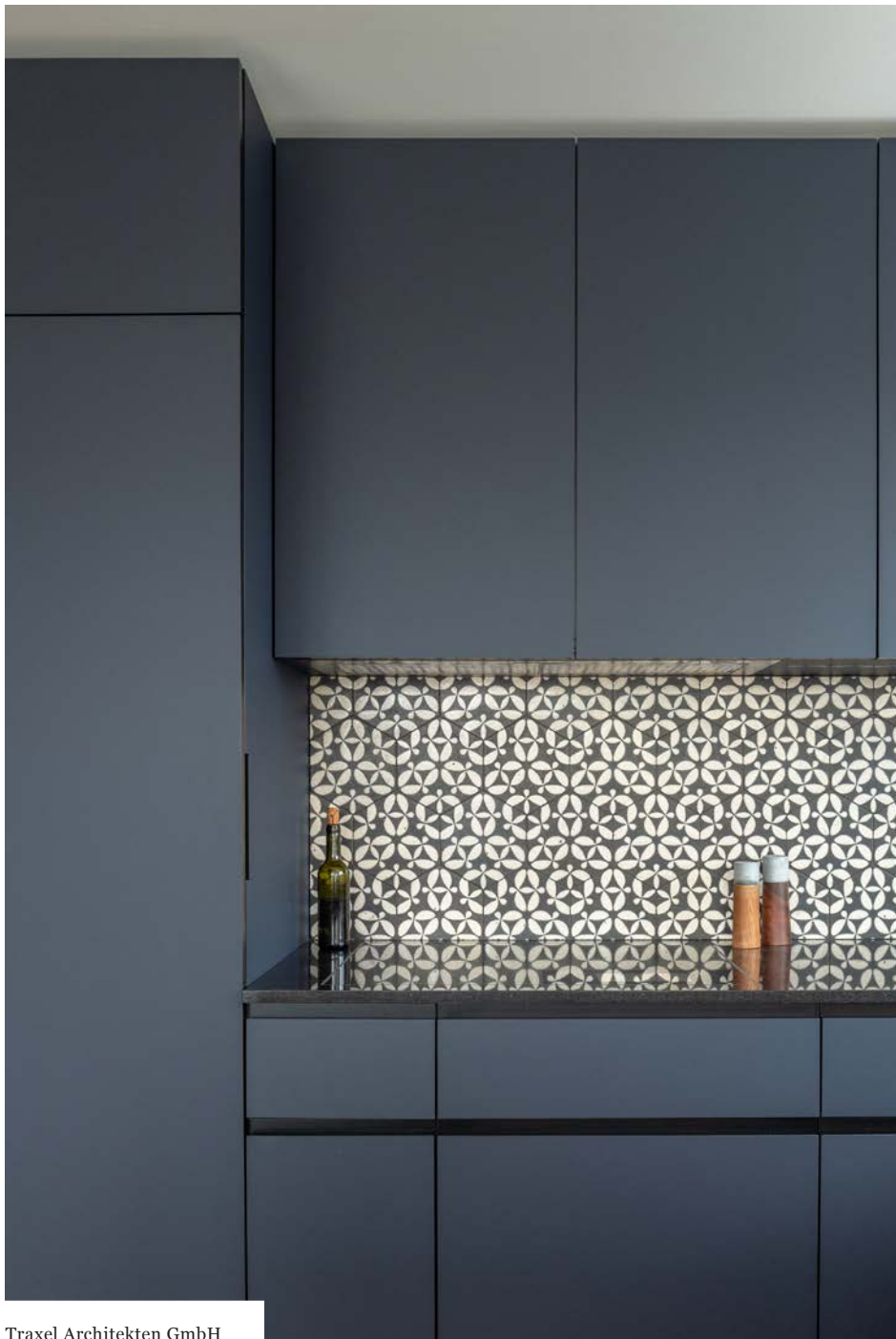


## Daten

Entstehungszeit	2021
Auftrag	Direktauftrag
Nutzung	Wohnen
Mitarbeit	Philippe Niffeler Caterina Schmidlin Gabriela Traxel
Auftraggeber	Privat
Fotos	Andreas Buschmann, Zürich
Zusammen mit	Synaxis Bauingenieure, Zürich

# Umbau Duplexwohnung Zürich-Hottingen





Die 2004 erbauten Wohnhäuser liegen hoch über Zürich an der Dolderstrasse. Die Duplexwohnung befindet sich im Ober- und Attikageschoss und überzeugt mit ihrer Südwestausrichtung mit perfekten Lichtverhältnissen.

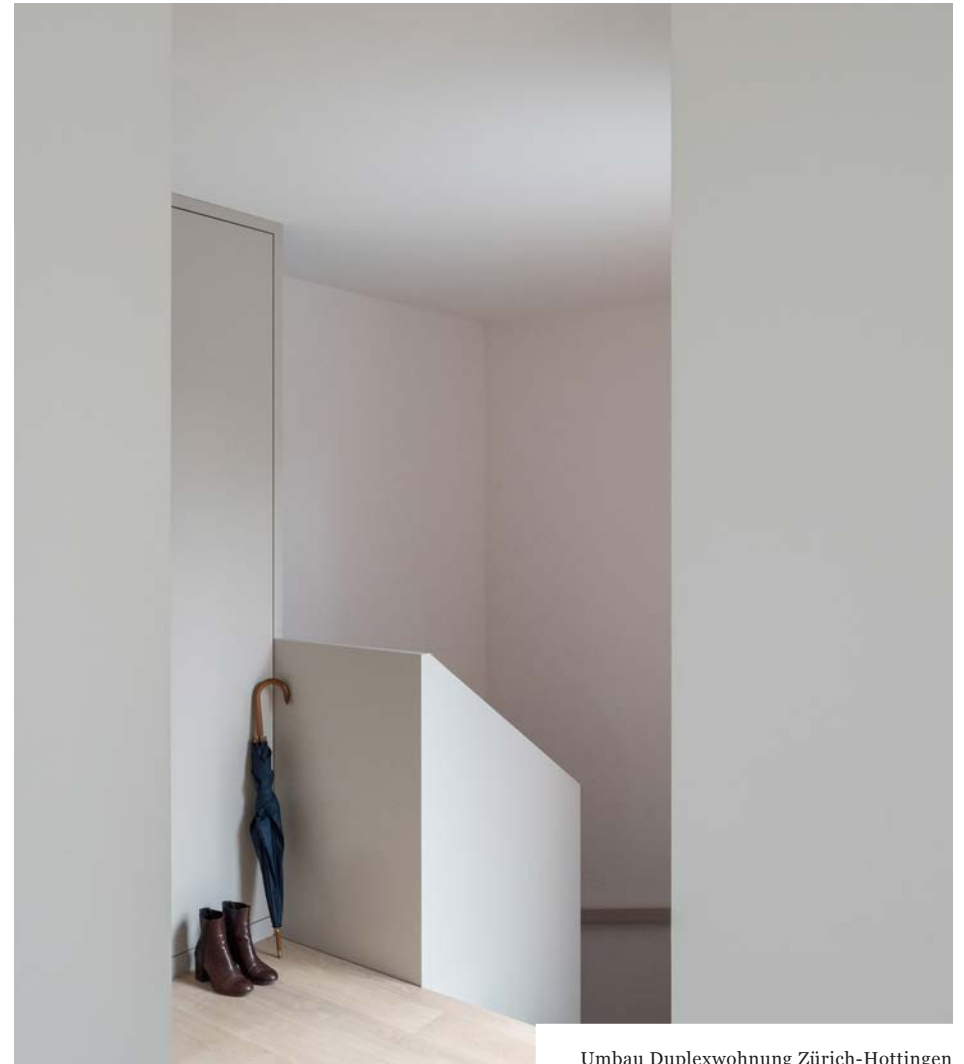
Die Raumstrukturen werden entsprechend den neuen Anforderungen angepasst und ein zusätzliches Zimmer wird eingefügt. Wohnen, Essen und Kochen verbindet sich zu einer harmonischen Raumeinheit, komplettiert durch die Sonnenterrasse mit Blick Richtung See.





Traxel Architekten GmbH

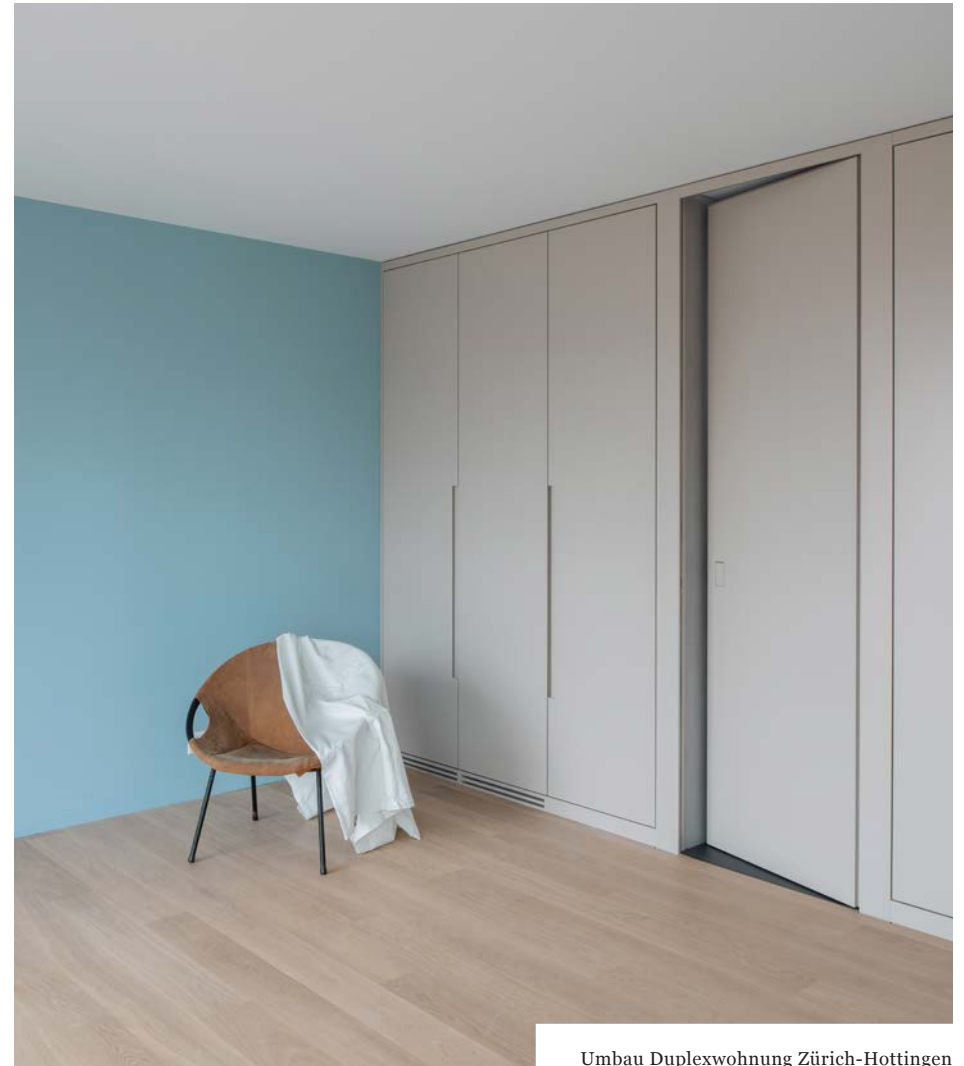
Über den Korridor mit langer Schrankwand erschlossen, befinden sich die privateren Zimmer. Der Masterbedroom verfügt über ein Bad en suite. Die übrigen Zimmer teilen sich ein Bad. Böden in Eiche legen sich über die drei Geschosse und die verbindende Treppe, welche sich nach oben wendet.



Umbau Duplexwohnung Zürich-Hottingen



Traxel Architekten GmbH



Umbau Duplexwohnung Zürich-Hottingen



Das ehemals finstere Treppenhaus mit dunklem Stein und Metallgeländer mit Glas ausgefacht, wird neu mit Holzboden und neuer lackierter Brüstung zum roten Faden durchs Haus. Die LED-Beleuchtung im Handlauf wird zum Stilelement.



Traxel Architekten GmbH

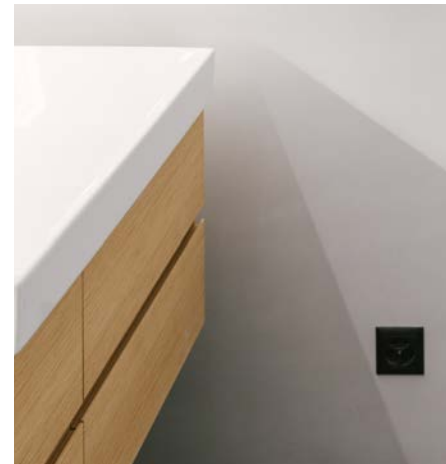
Im Bad wird eine Akzentwand mit Glasmosaik ausgebildet und die Apparate entlang dieser installiert. Die Boden- und Wandbeläge werden ansonsten Fugenlos ausgeführt. Das Eichenholz der Waschtischmöbel und die eingebaute Sauna verleihen dem Raum eine warme und wohnliche Atmosphäre.



Umbau Duplexwohnung Zürich-Hottingen



Die Glasmosaikfliesen kommen auch im Gästebad und im Kinderbad zur Anwendung. Es werden verspielte Muster gewählt. Auch hier werden fugenlose Boden- und Wandbeläge, kontrastiert mit Holzmöbeln, ausgeführt.

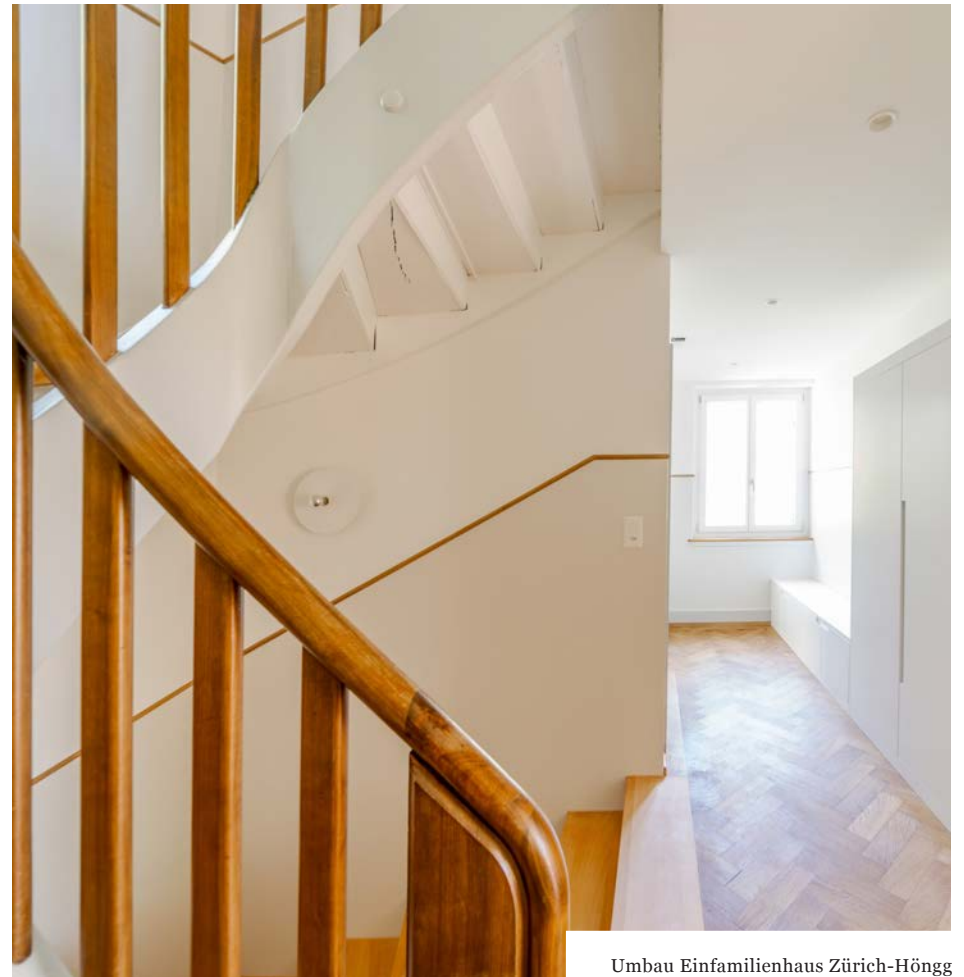


# Daten

Entstehungszeit	2021
Auftrag	Direktauftrag
Nutzung	Wohnen Duplexwohnung
Mitarbeit	Philippe Niffeler Caterina Schmidlin Gabriela Traxel
Auftraggeber	Privat
Fotos	Federico Farinatti, Zürich
Zusammen mit	Synaxis Bauingenieure, Zürich

# Umbau Einfamilienhaus Zürich-Höngg

---





Traxel Architekten GmbH

Das stattliche hundertjährige Haus in Zürich Höngg liegt erhoben am Hang mit Blick über die Stadt. In seiner Aufteilung entsprach das Haus vor dem Umbau noch weitgehend dem Originalzustand.

Wichtiger Bestandteil der stimmungsvollen Innenräume sind die ursprünglichen Oberflächen und deren Farbigkeit. Die Wandoberflächen und Parkettböden wurden erhalten und wo nötig ergänzt.

Die Raumstruktur wird grösstenteils beibehalten. Der Grundriss des Erdgeschosses wird, durch die Öffnung der Küche optimiert. Das Wohn- und Esszimmer wird dadurch grosszügiger. Die Treppe zum Gartengeschoss wird geöffnet und in der Oberfläche angepasst, so dass die Treppe von oben weiter führt und die Kellertreppe nicht mehr als solche in Erscheinung tritt. Bäder, Küchen und Wandoberflächen werden neu konzipiert. Der Holzboden aus den oberen Geschossen wird im Gartengeschoss ergänzt und zieht sich neu durchs ganze Haus und bindet das Raumgefüge zu einer Einheit zusammen.



Umbau Einfamilienhaus Zürich-Höngg





Die Küche war als abgeschlossener Raum konzipiert. Neu wird die Küche zum Wohnraum geöffnet und eine Insel als Raumtrennung eingesetzt. Der Küchenboden ist in Anlehnung an den ursprünglichen Boden mit dunkelroten Hexagon-Platten ausgeführt.





Traxel Architekten GmbH

Das Dach wird innen zusätzlich aufgedämmt und mit Gips verkleidet, um ein stimmiges Ganzes zu erzeugen und die Räume dadurch grösser erscheinen zu lassen. Unter dem Dach entsteht ein grosszügiger und offener Rückzugraum. Der Charme des Bestandes wird trotz Auffrischung der Oberflächen beibehalten.



Umbau Einfamilienhaus Zürich-Höngg



Traxel Architekten GmbH

Die Badezimmer werden komplett erneuert. Der schlichte Naturfloor ermöglicht fugenlose Boden- und Wandbeläge. Die Möbel werden in Eiche ausgeführt. Eine Akzentwand wird mit Fliesen versehen.



Umbau Einfamilienhaus Zürich-Höngg

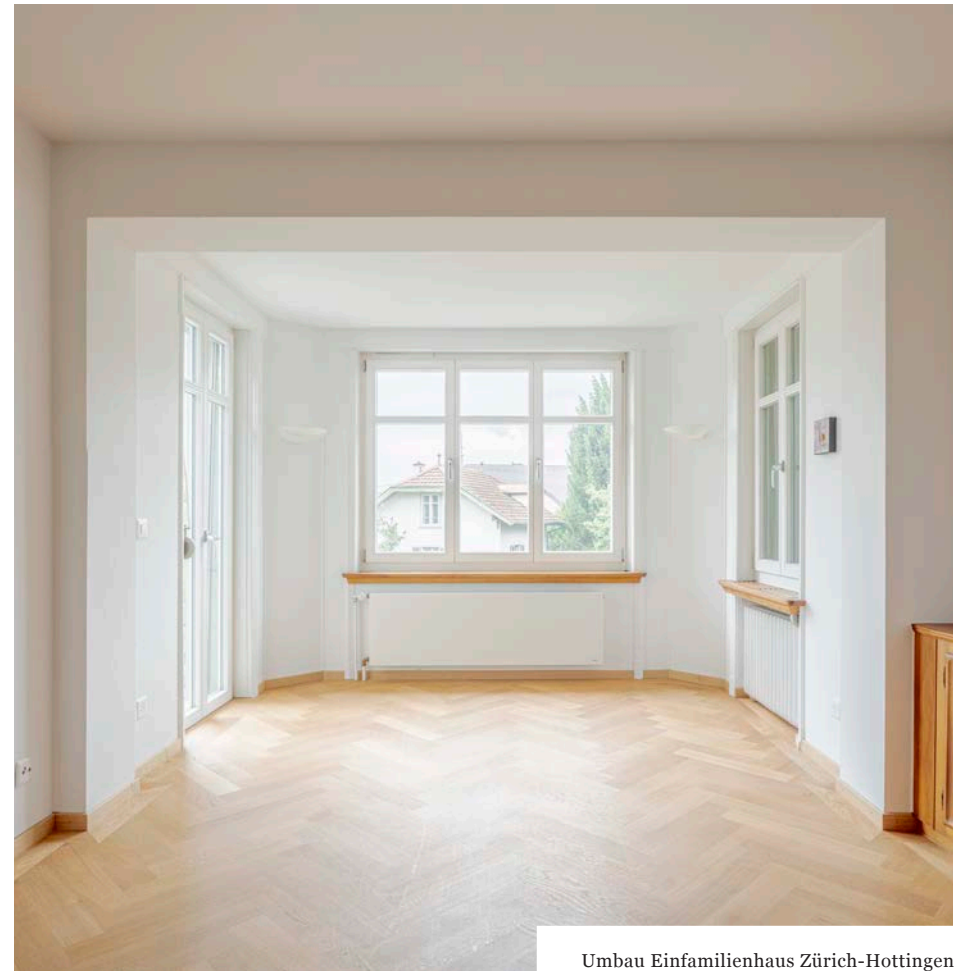


## Daten

Entstehungszeit	2021–2022
Auftrag	Direktauftrag
Nutzung	Wohnhaus
Mitarbeit	Caterina Schmidlin Gabriela Traxel
Auftraggeber	Privat
Fotos	Andreas Buschmann, Zürich
Zusammen mit	Synaxis Bauingenieure, Zürich

# Umbau Einfamilienhaus Zürich-Hottingen

---







Traxel Architekten GmbH

Gartenseitig werden dem Doppeleinfamilienhaus zwei Balkone vorangestellt, welche die Formensprache des Hauses aufnehmen. Die vorfabrizierten Betonelemente werden auf zwei Stahlstützen abgestellt. Kleine Ortbetonsockel verankern die Stützen im Garten.

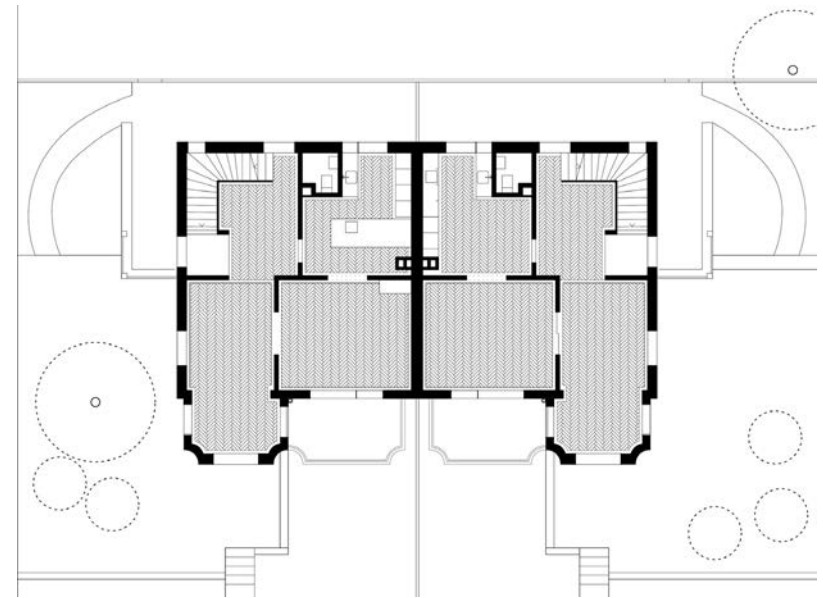


Umbau Einfamilienhaus Zürich-Hottingen





Wichtiger Bestandteil der stimmungsvollen Innenräume sind die ursprünglichen Oberflächen und deren Farbigkeit. Die Wandoberflächen und Parkettböden wurden erhalten und wo nötig ergänzt. Die Erneuerung konnte innerhalb der bestehenden Raumstruktur vorgenommen werden. Zum Garten hin wurde der Wohnraum mit einem neuen Balkon ergänzt.



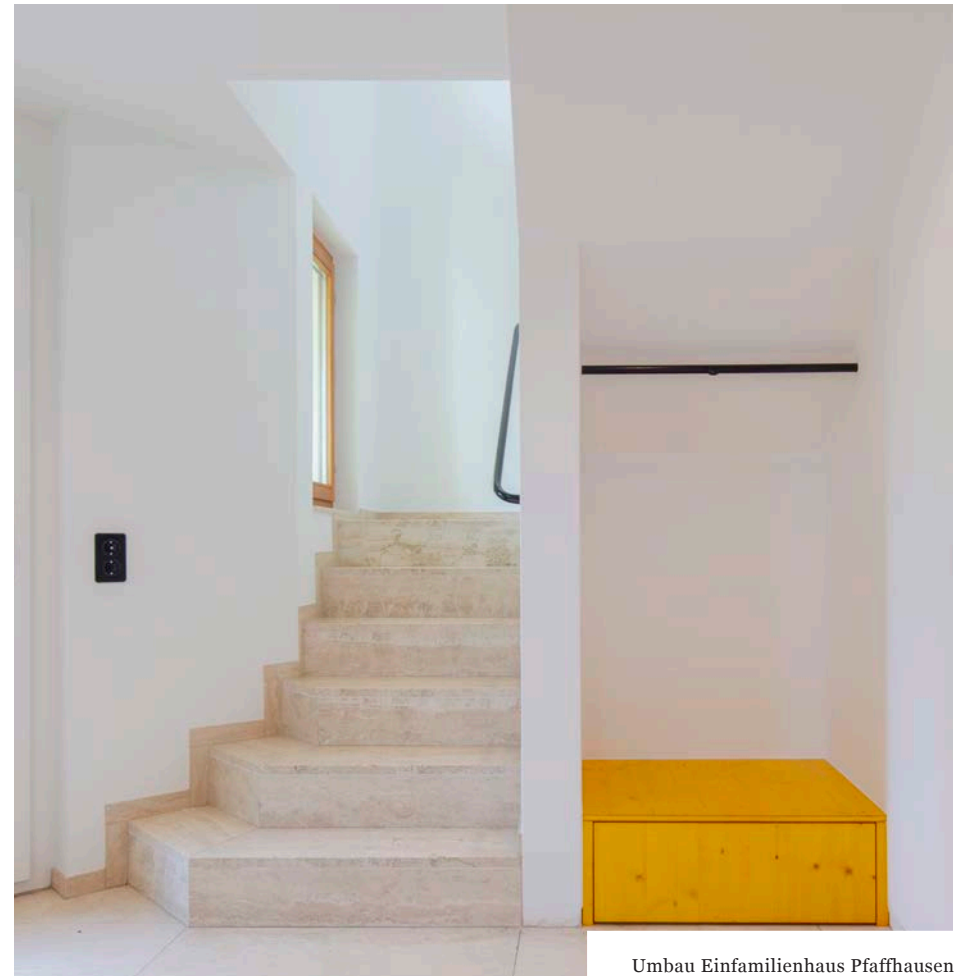


# Daten

Realisierung	2016–2017
Gesamtbaukosten	CHF 0,5 Mio.
Auftrag	Direktauftrag
Nutzung	Wohnen
Mitarbeit	Philippe Niffeler Gabriela Traxel
Bauleitung	Traxel Architekten
Auftraggeber	Privat
Zusammen mit	Andrin Urech, Bauingenieur

# Umbau Einfamilienhaus Pfaffhausen

---

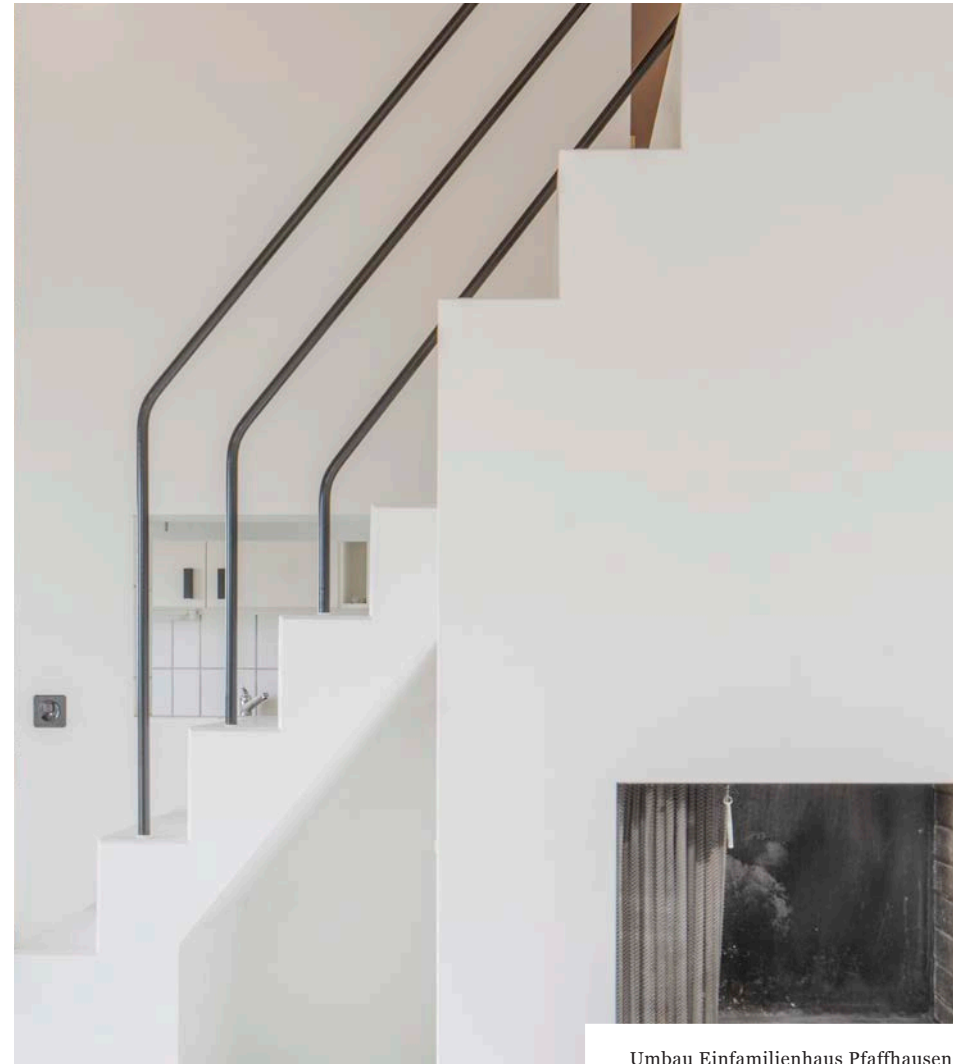




Traxel Architekten GmbH

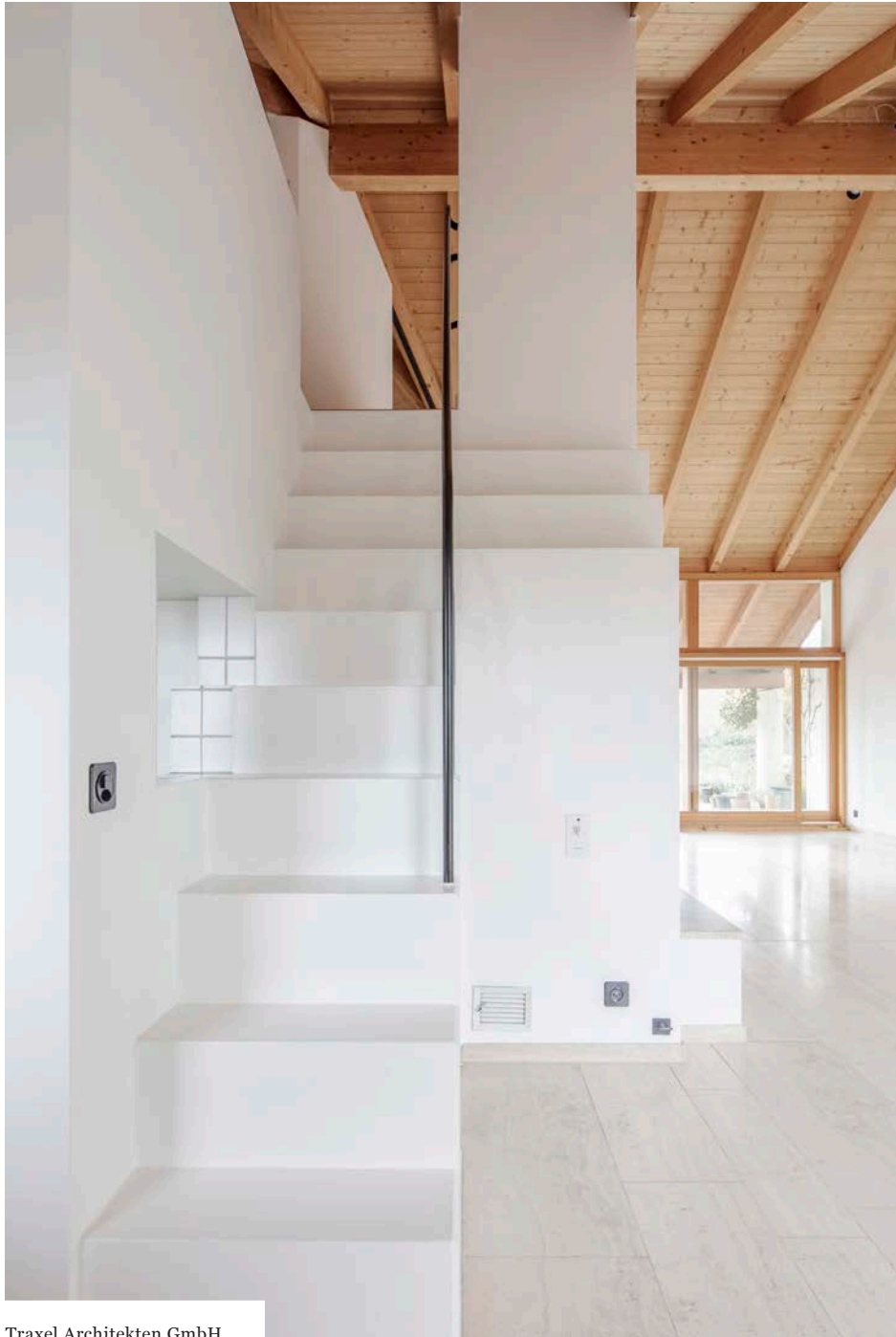
Das Haus bettet sich leicht in den Hang und liegt direkt angrenzend an die Landwirtschaftszone. Der Garten des Hauses erweitert sich über die weiten Felder und die Aussicht reicht bis zum nahe gelegenen Waldrand. Die Wohnräume verteilen sich auf drei Geschosse.

Das neue grosszügige Entrée im Erdgeschoss erschliesst die Kinderzimmer mit Ankleide, welche mit dem Umbau vergrössert wurden. Über die Treppe gleich neben der Garderobe gelangt man ins Obergeschoss.



Umbau Einfamilienhaus Pfaffhausen

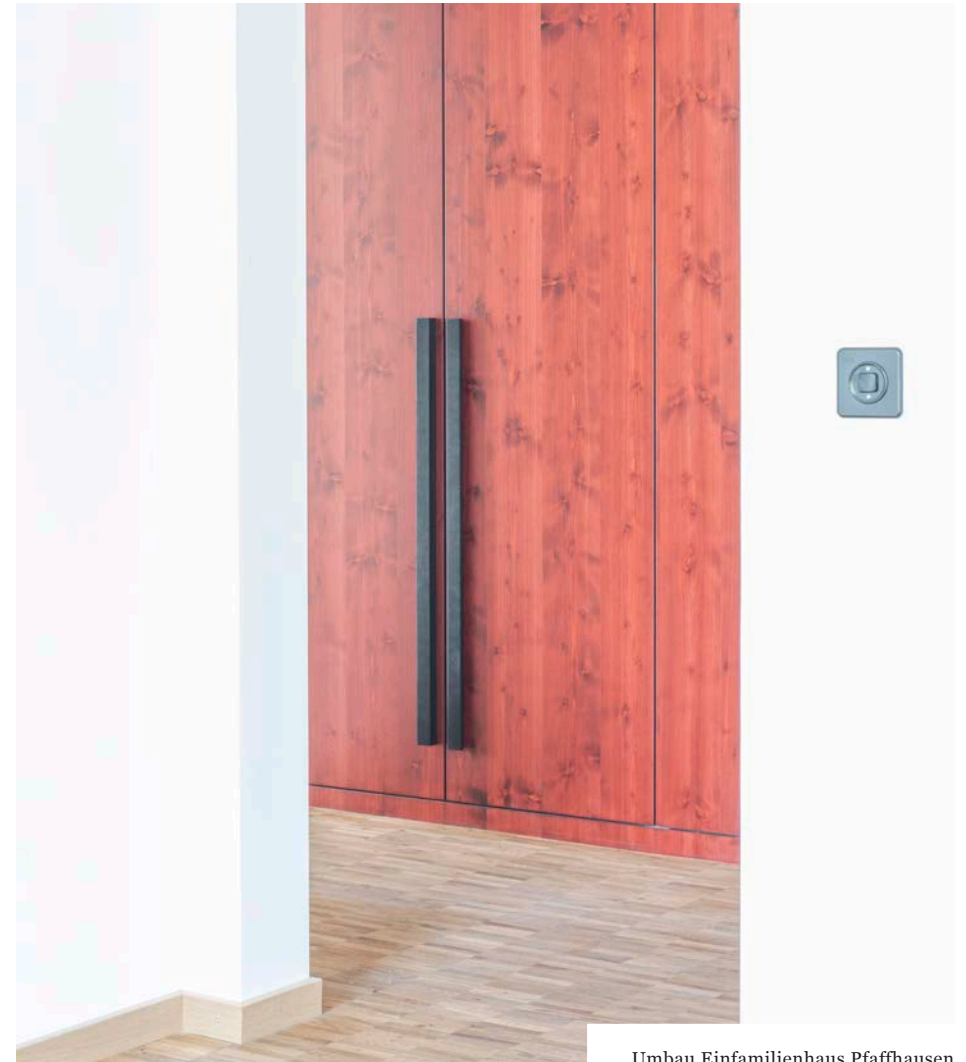




Traxel Architekten GmbH

Ein grosses Holzdach überspannt den Wohnbereich im Bestand. Eine skulpturale steile Treppe führt neben dem Kamin hoch in das neu ausgebaute Galeriezimmer unter dem Dach.

Die gebeizten Möbeleinbauten in Fichte kontrastieren mit ihren kräftigen Farben die Travertin- und Parkettböden, nehmen Referenz zum Holzdach auf ohne die Materialität banal zu kopieren und führen als roter Faden durchs Haus.



Umbau Einfamilienhaus Pfaffhausen



# Daten

Entstehungszeit	2019–2020
Auftrag	Direktauftrag
Nutzung	Wohnhaus
Mitarbeit	Christina Sulzer Gabriela Traxel
Auftraggeber	Privat
Fotos	Andreas Buschmann, Zürich
Presse	<a href="https://afasiaarchzine.com/tag/traxel/">https://afasiaarchzine.com/tag/traxel/</a>
Zusammen mit	Synaxis Bauingenieure, Zürich

Traxel Architekten GmbH  
Badenerstrasse 585, 8048 Zürich  
044 286 10 10  
info@traxelarchitekten.ch  
traxelarchitekten.ch